

### Sammlung Tuchfabrik Werdau

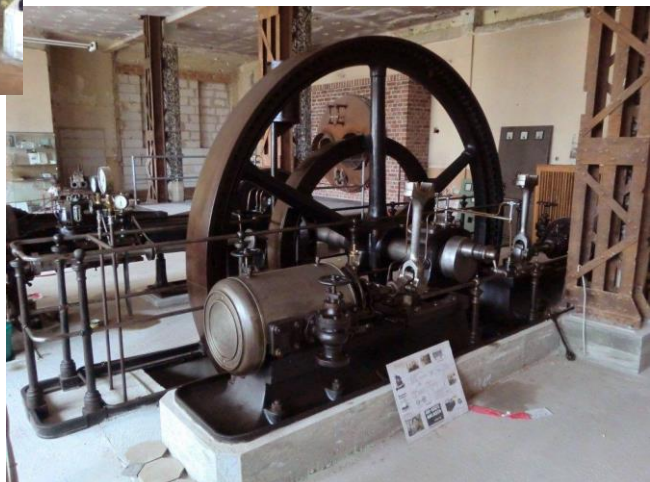


Werdau ist um eine Sehenswürdigkeit reicher - unter der Regie von Uwe Reinhold entsteht ein Museum in Ergänzung zum Dampfmaschinen-Museum Werdau mit dem Blickpunkt auf die ENERGIE und deren Nutzung. In dem Zusammenhang wurde auch eine Dampfmaschine mit Tandem-Kältekompressor aus der ehemaligen Feldschlösschen-Brauerei Werdau unter erschwerten Bedingungen und viel Enthusiasmus aus einer Vielzahl von Einzelteilen aufgebaut und wieder zum Leben erweckt. Es besteht sogar die Möglichkeit den Verdichter über einen Druckluftkompressor anzutreiben.



#### Technische Daten:

Einzyylinder-Dampfmaschine von 1896,  
100 PS bei 100 Upm - 1924 mit einem neuen  
Zylinder von der Crimmitschauer Maschi-  
nenfabrik versehen –  
Leistungssteigerung auf 120 PS.  
NH<sub>3</sub> -Tandem-Kompressor,  
Hersteller: LA Riedinger AG Augsburg 1896, -  
Zylinder Ø 200, Hub 220 mm,  
Leistung 11600 kcal/h bei 100 UpM.



#### Anschrift:

Sammlung Tuchfabrik  
August- Bebel-Straße 89  
08412 Werdau

#### Kontakt:

Ing.-Büro Reinhold:  
Tel. 03761-83700

Wenn Sie in Werdau sind, besuchen Sie  
auch das Stadt- und [Dampfmaschinenmuseum](#) in der Holzstraße 2.