

Mammut, Herstellerbericht von 1960 aus „Kälteindustrie“



# MAMMUT - Kühlanlagen

Kölsch-Fölzer-Werke A. G.  
Siegen / Westf.

Seit 35 Jahren MAMMUT-Kühlanlagen

**Das Lieferprogramm umfaßt:**

**Kältemaschinen u. Verdampfer für Chlormethyl, Frigen u. Ammoniak von 150 bis 100 000 kcal/h für alle Anwendungsgebiete**

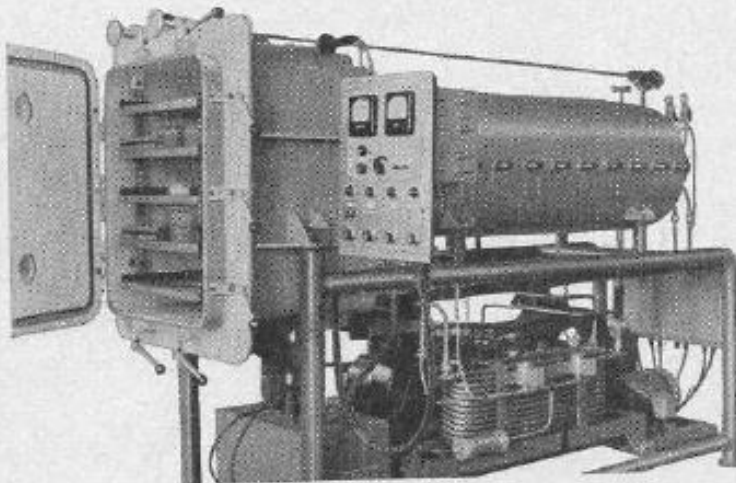
**Kühlmöbel, auch in Spezialausführung, Spezial-Kühlgeräte für Sonderzwecke**

### für Industrie

bis zu tiefsten Temperaturen  
(für Produktion und Labor)  
Gefriertrocknungsanlagen  
Solekühlanlagen  
Umlaufkühler  
Tauchkühler  
Tiefkühlanlagen  
Klimaanlagen  
Tiefkühltruhen  
Werkzeugkühlung

### für Nahrungs- und Genußmittel

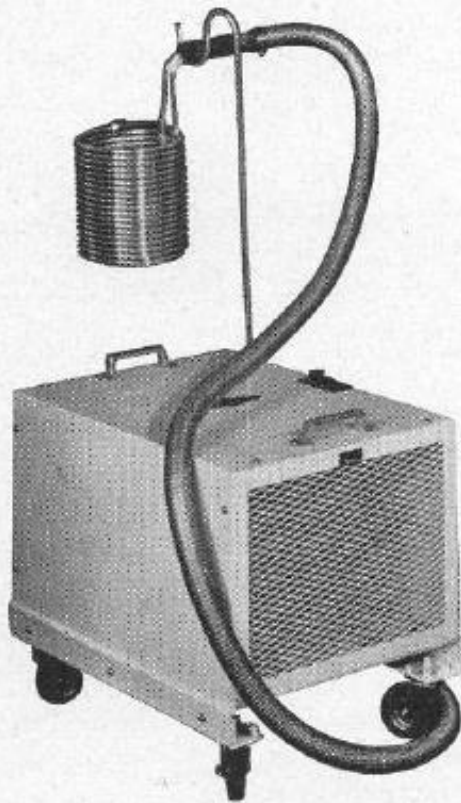
Kühlschränke  
Kühlvitrinen  
Milch-Kühltheken  
Bierbüffets  
Speiseeisanlagen  
Backwarentiefkühlung  
Tiefkühltruhen  
Gemeinschaftsgefrieranlagen  
Kühlanlagen für Normal- und  
Tiefkühlräume



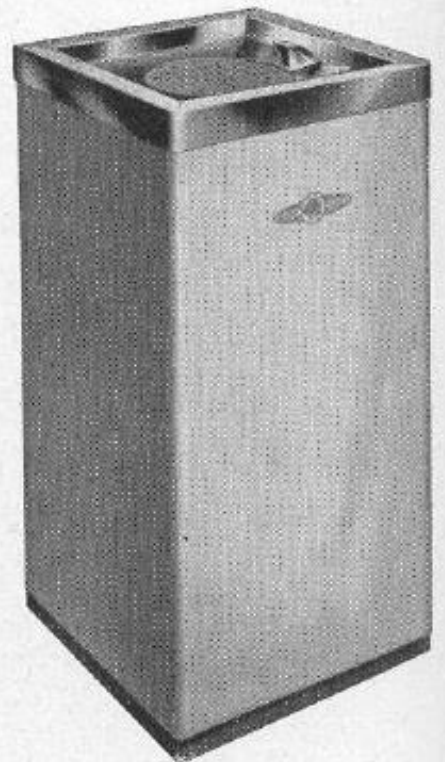
**Bild 1 (oben): Gefriertrocknungsanlage**



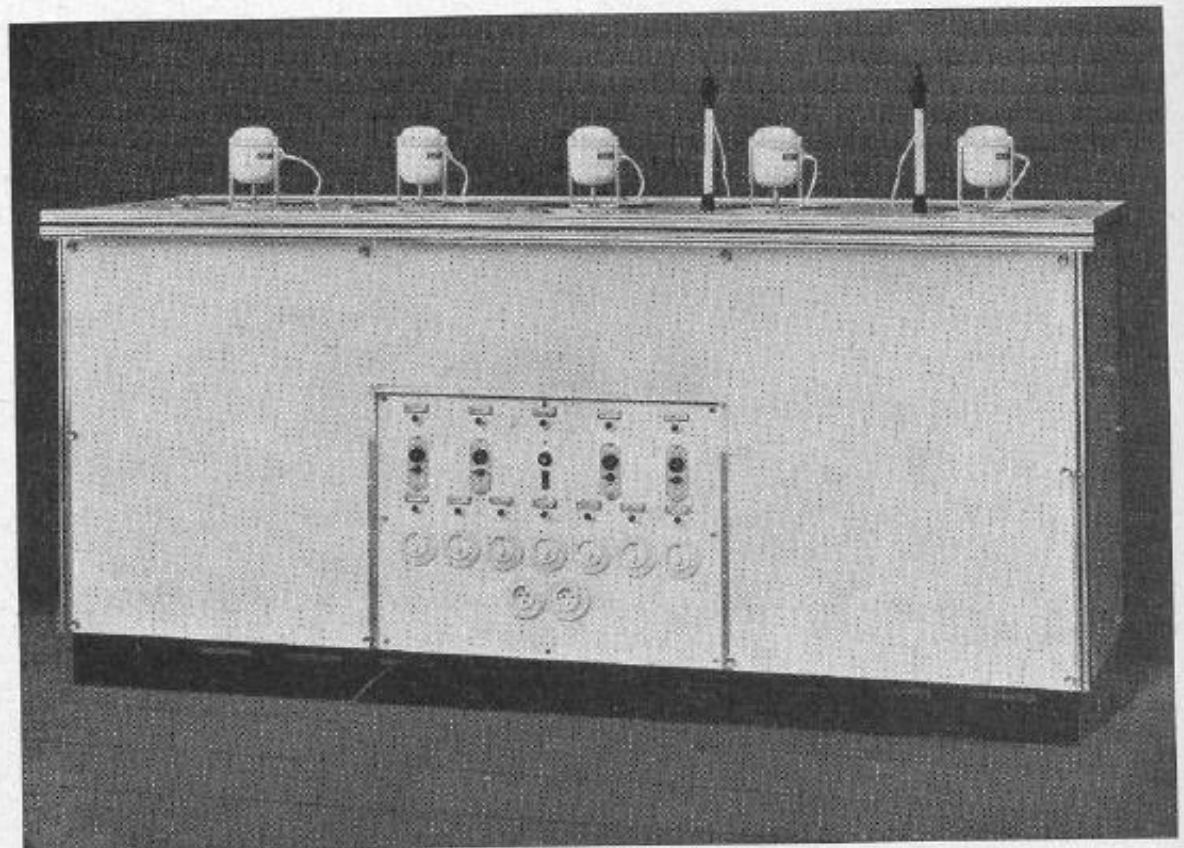
**Bild 2 (rechts): Laborflüssigkeitskühler für Temperaturen bis  $-25^{\circ}$  C. Auch in größeren Ausführungen und für tiefste Temperaturen.**



**Bild 3:** Labor-Tauchkühler für Temperaturen unter  $0^{\circ}\text{C}$



**Bild 4:** Trinkwasserkühler



**Bild 5:** Tiefkühlgerät zur Bestimmung des Stockpunktes bei Öl

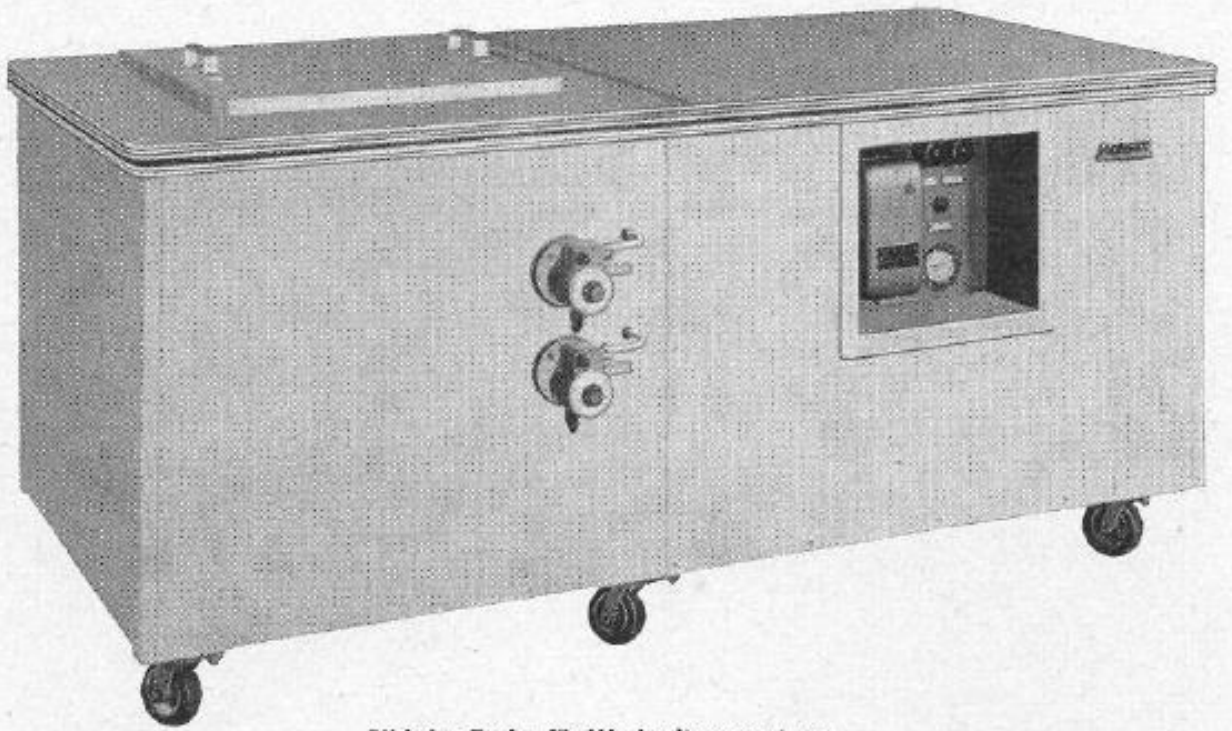


Bild 6: Truhe für Wechseltemperaturen  
+ 30 bis - 60° C

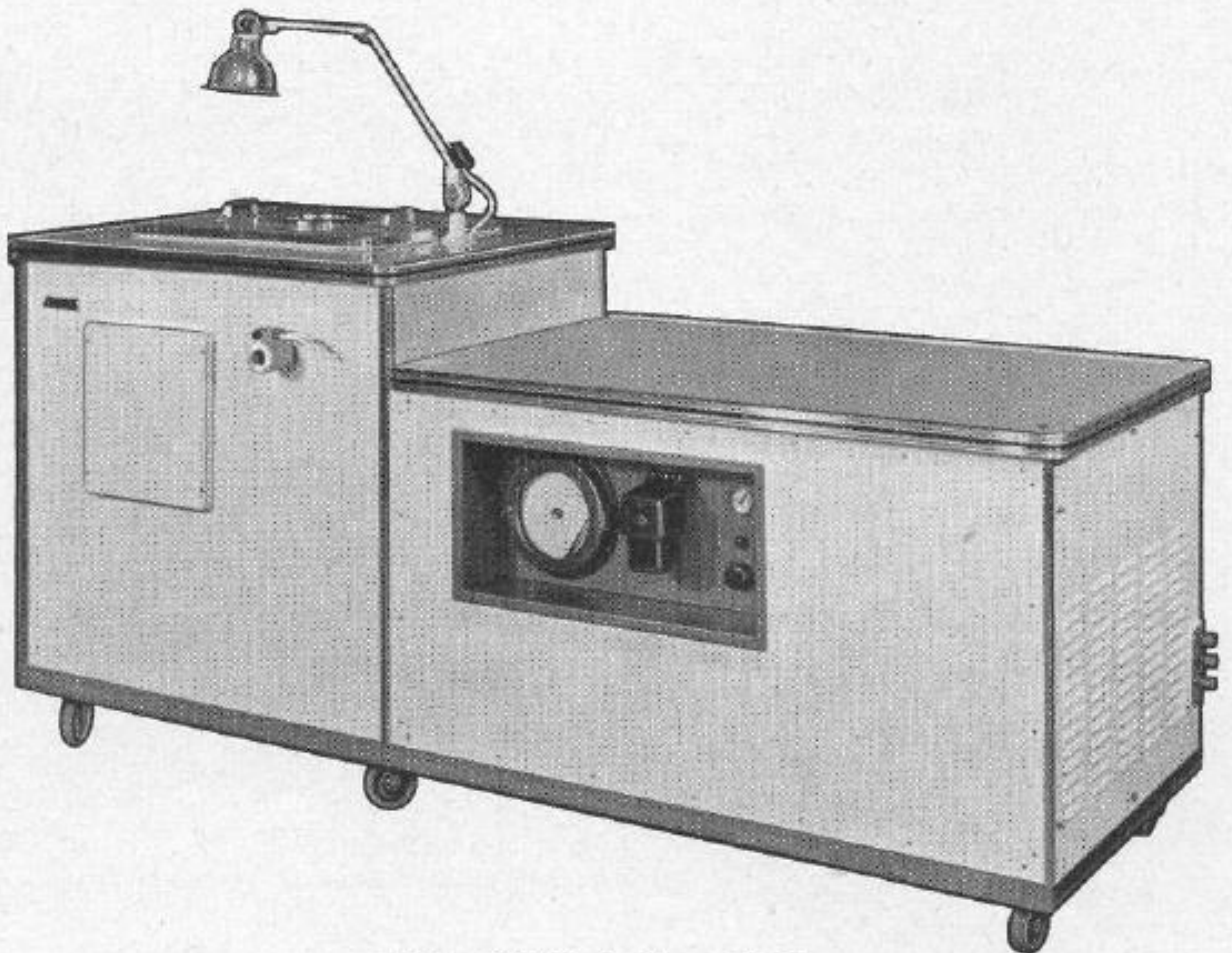


Bild 7: Tiefkühltruhe bis - 100° C

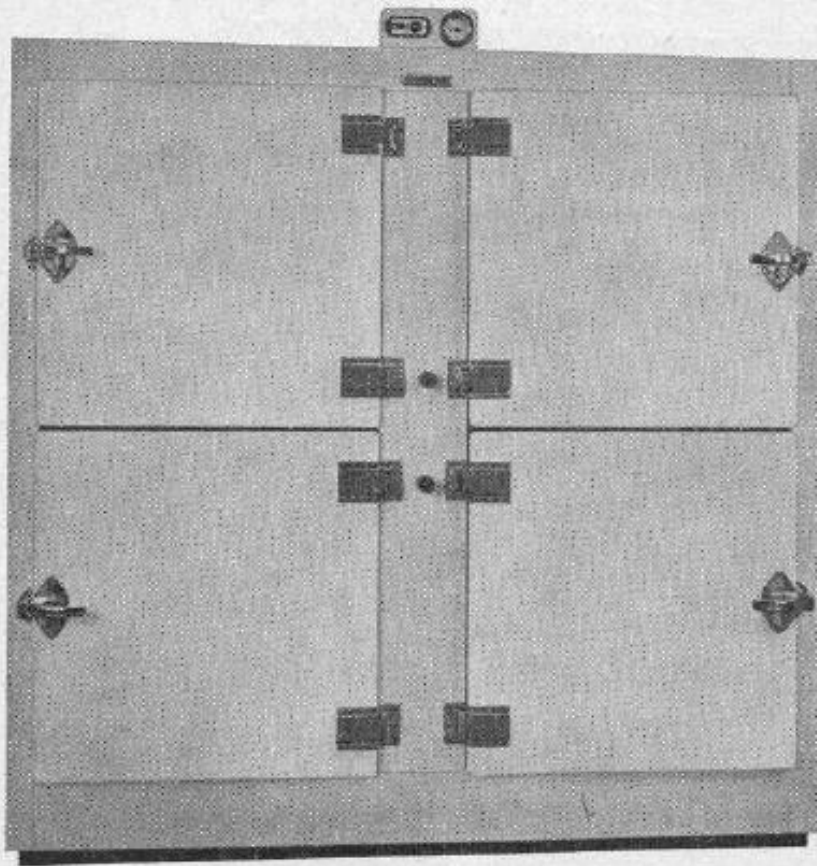


Bild 8: MAMMUT-Gebäckfroster

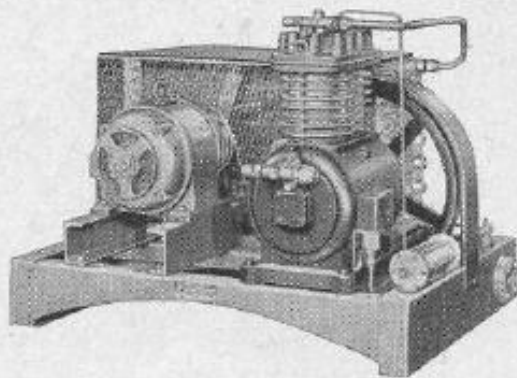


Bild 10: MAMMUT-Kompressor-Aggregat, luftgekühlt

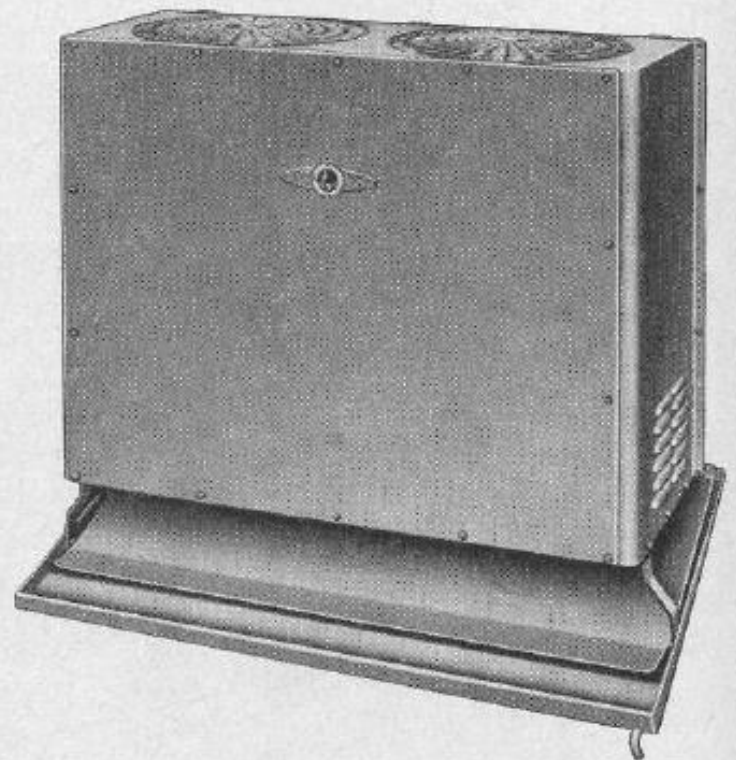


Bild 9: MAMMUT-Lamellen-Rapid-Verdampfer