

Frigidaire, Herstellerprogramm 1960 aus Handbuch der Kälteindustrie

Seit mehr als 50 Jahren steht FRIGIDAIRE im Dienste der Kühlung. Über 25 Millionen Kühlmöbel und Kühlanlagen tragen den Namen FRIGIDAIRE in alle Welt.

FRIGIDAIRE und elektrisch-automatische Kühlung wurden zu einem einzigen Begriff. Erfahrungen auf weltweitem Gebiet finden ihren Niederschlag selbst im kleinsten FRIGIDAIRE-Gerät. Fortschrittliche Lebensmittelhändler, Fleischer, Metzger, Bäcker, Konditoren, Gastwirte, Hoteliers und viele tausend Gewerbetreibende sowie die landwirtschaftlichen Betriebe und Haushalte wissen dieses Erfahrungsgut zu schätzen.

Immer zuverlässig und betriebssicher, sparsam im Stromverbrauch, ausgereift in Form und Technik, ausgerüstet mit dem weltbewährten „Sparwatt-Motor“ oder mit den anderen FRIGIDAIRE-Kompressoren — das sind die hervorstechenden Merkmale der FRIGIDAIRE-Erzeugnisse.

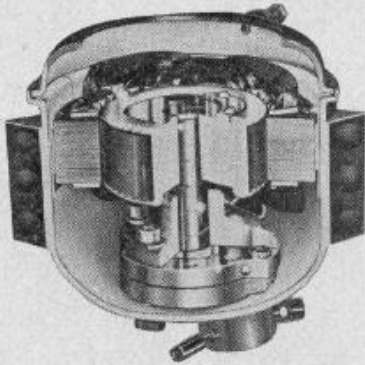
Jedes Gerät zeugt vom hohen Können deutscher FRIGIDAIRE-Spezialisten. Sorgsam ausgewählte Rohstoffe und Einzelteile, gewissenhaftes Arbeiten der mit der Fertigung beschäftigten Werksangehörigen, gründliche Inspektion, neueste Herstellungsverfahren und eine bis ins letzte durchdachte Konstruktion verleihen den FRIGIDAIRE-Erzeugnissen eine lange Lebensdauer und höchste Wirtschaftlichkeit.

Die großzügige Forschung in den FRIGIDAIRE-Laboratorien und die millionenfache Bewährung erhoben den Namen FRIGIDAIRE auf der ganzen Welt zum Gütebegriff für elektrisch-automatische Kühlung.

*) Eingetragenes Warenzeichen

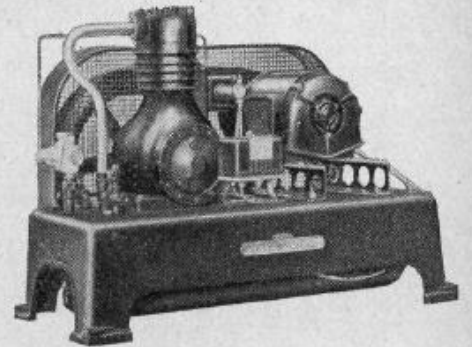


Kompressoren

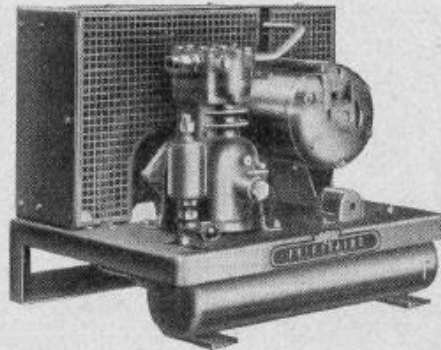


Schnitt durch den FRIGIDAIRE-„Sparwatt-Motor“, das hermetisch gekapselte Rotations-Kühlaggregat mit 5 Jahren Werksgarantie.

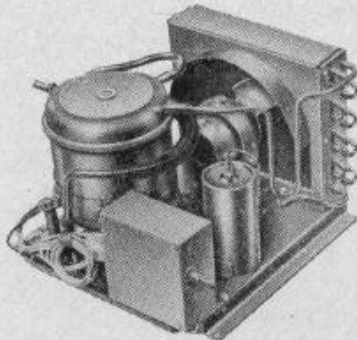
Luftgekühlte
FRIGIDAIRE-Kompressoren
1/5 bis 5 PS
27 Typen



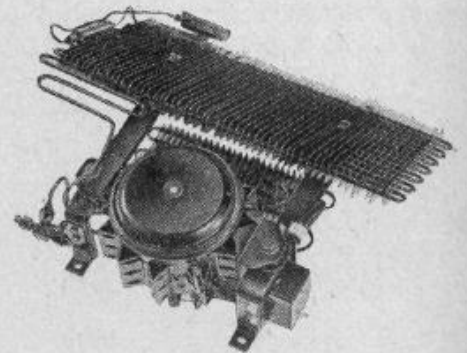
Wassergekühlte
FRIGIDAIRE-Kompressoren
1/2 bis 5 PS
17 Typen



FRIGIDAIRE-„Sparwatt-Motoren“ die weltbewährten, an Präzision, Leistung und Stromsparsamkeit unübertroffenen Kühlmaschinen auch für gewerbliche Anlagen.



Rotations-Kompressor
(„Sparwatt-Motor“)



Allgemeine Angaben

Kompressor: Der Kompressor ist ein langsam laufender, einfach wirkender Kolbenkompressor mit zwei hin- und hergehenden Tauchkolben. Er arbeitet im Gegenstromprinzip, d. h., Ein- und Auslaßventile sind in einer gemeinsamen Flatterventilplatte angeordnet. Durch besondere Konstruktion des Kompressorgehäuses und genaue Passung aller beweglichen Teile ergibt sich ein äußerst geräuscharmer Lauf.

Kondensator: Dieser ist bei luftgekühlten Aggregaten als Rohrflößenkondensator ausgebildet, Rohr und Flößen sind aus Stahl gefertigt. Ein Ventilator, bzw. bei den größeren Maschinen zwei Ventilatoren bewirken eine schnelle Ableitung der Kondensatorwärme. Dadurch ergibt sich ein hervorragender Kondensator-Wirkungsgrad.

Flüssigkeitsbehälter: Der aus Stahl gefertigte Flüssigkeitsbehälter ist (mit Ausnahme des Kompressors DL-020 S) liegend unter dem Kompressorgrundrahmen angeordnet. Er ist mit zwei Meßrohren zum Kontrollieren des Flüssigkeitsstandes versehen.

Motor: Der Kompressor wird von einem Spezialkältemaschinenmotor angetrieben. Dieser kann für folgende Stromarten geliefert werden:

Wechselstrommotoren 110 und 220 Volt, 1/5 bis 1/3 PS

Drehstrommotoren 220/380 Volt, 1/4 bis 5 PS

Gleichstrommotoren 110 und 220 Volt, 1/4 bis 3 PS

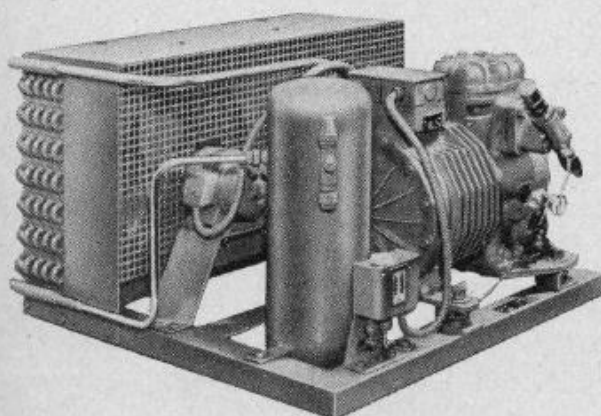
Antrieb: Der Antrieb erfolgt durch endlose Keilriemen.

Automatische Schaltung: Die vollautomatische Schaltung der FRIGIDAIRE-Kompressoren wird durch bewährte Pressostatschalter bewirkt. Sie sind fest auf den Kompressorgrundrahmen montiert. Die Steuerung geschieht von der Niederdruckseite des Kompressors aus. Die Kompressoren der Type DL-3100 bis DL-6300 sowie DW-250 bis DW-6300 besitzen innerhalb des Pressostatschalters einen zusätzlichen Hochdruck-Sicherungsschalter. Die Kompressoren der Type DL-020 S bis DL-133 S werden ohne Pressostatschalter geliefert.

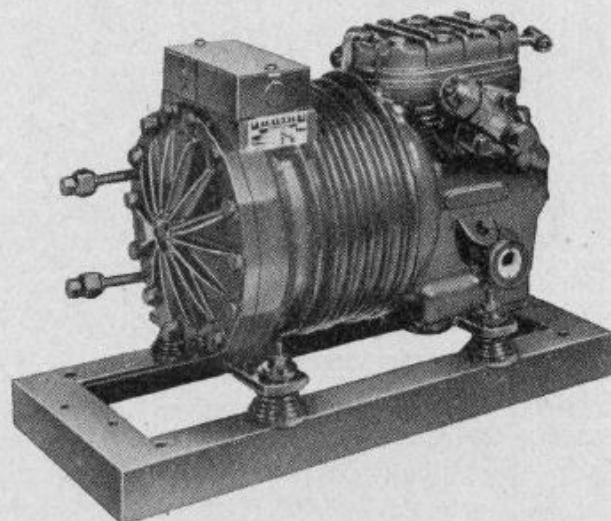
Halbhermetische Aggregate

Halbhermetische FRIGIDAIRE-Motorkompressoren können mit und ohne Kondensator geliefert werden, mit Kondensator luft- oder wassergekühlt. Das kondensatorlose Aggregat besteht nur aus einem wassergekühlten Motorkompressor. Bei allen wassergekühlten Aggregaten ist das Gehäuse des Motorkompressors mit einer Wasserkühlschlange aus Kupferrohr umwickelt.

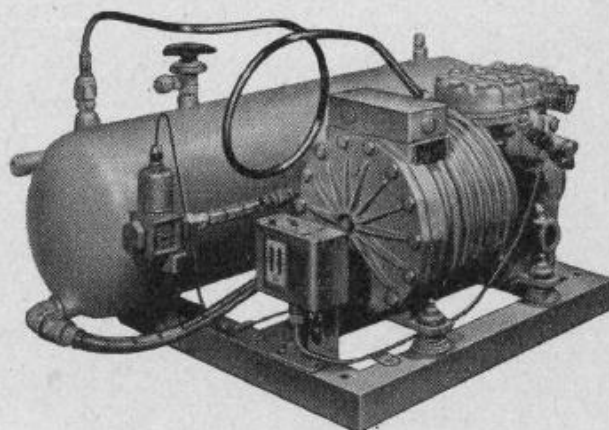
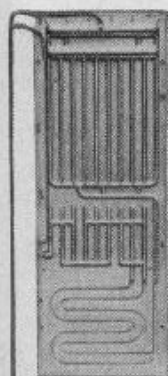
Angetrieben wird das halbhermetische Aggregat durch einen Motor, dessen Rotor auf der Excenterwelle mittels Paßfeder-Verschraubung befestigt und gemeinsam mit dem Triebwerk dynamisch ausgewuchtet ist. Geliefert werden die halbhermetischen Aggregate mit einer Leistung von $\frac{3}{4}$ bis 3 PS.



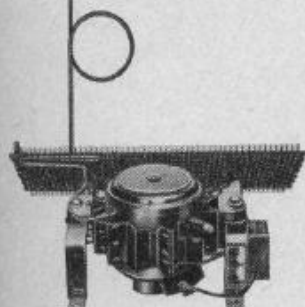
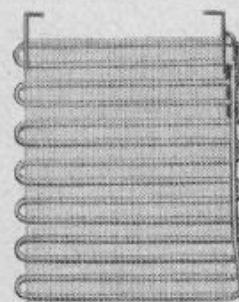
Luftgekühltes Aggregat der Type FS — 23 — 300 N



Die kondensatorlosen Aggregate bestehen aus dem wassergekühlten Motorkompressor

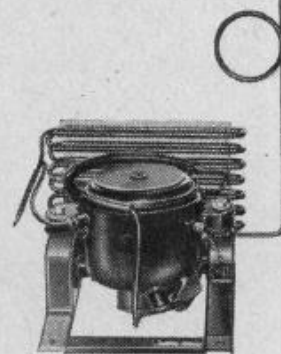


Wassergekühltes Aggregat der Type
FW — 8 — 150 H



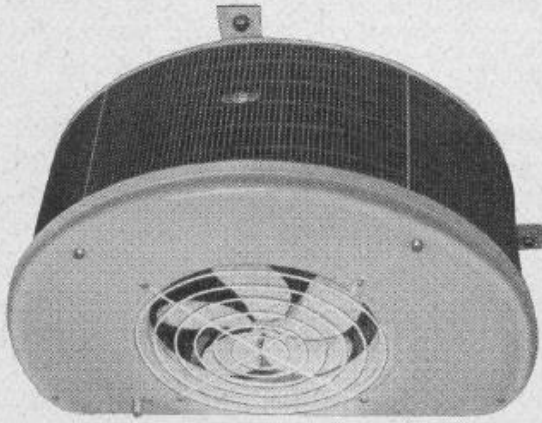
Type AB — 1/8

FRIGIDAIRE-Einbau-Kühlsysteme stellen steckerfertige, in sich geschlossene Kühlsysteme dar, die einfach und schnell zu montieren sind. Sie eignen sich hervorragend zum Einbau in die verschiedensten Kühlmöbel.

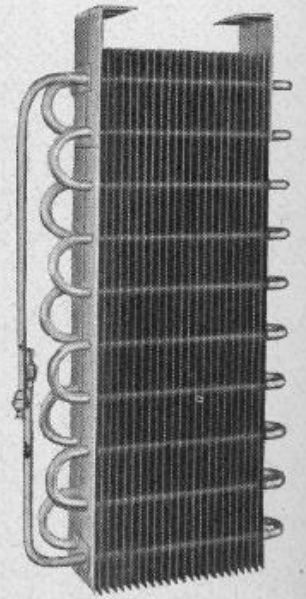


Type AD — 1/8

Verdampfer

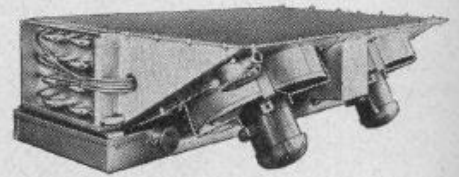


Decken-Halbrundverdampfer

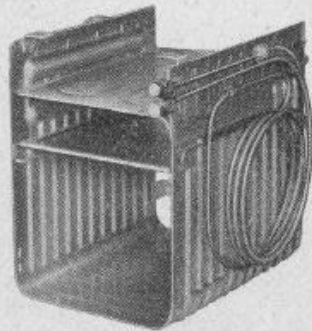


DX 3420

Außer diesen Serienverdampfern fertigt das FRIGIDAIRE-Werk Spezial-Verdampfer für jeden Verwendungszweck.



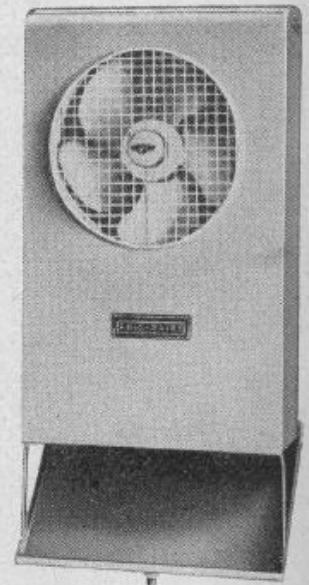
Sparraumverdampfer mit eingebauter elektrischer Abtauheizung



Eismacher-Verdampfer H 9-K

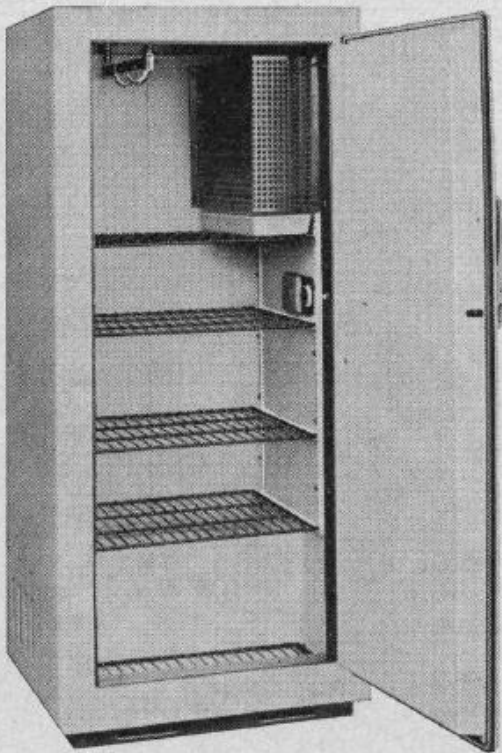


WX 2166

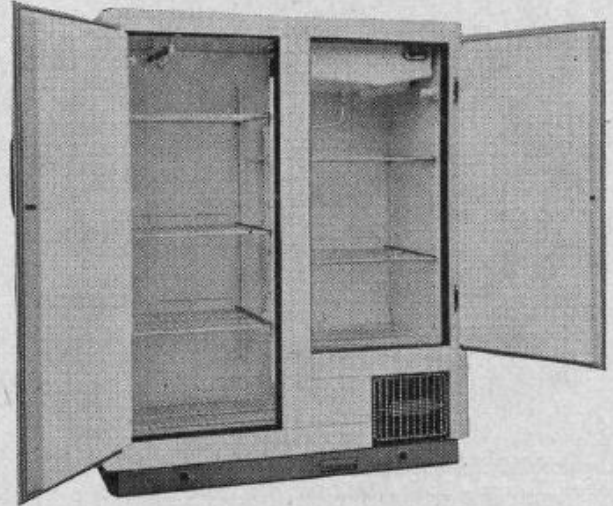


HV-360

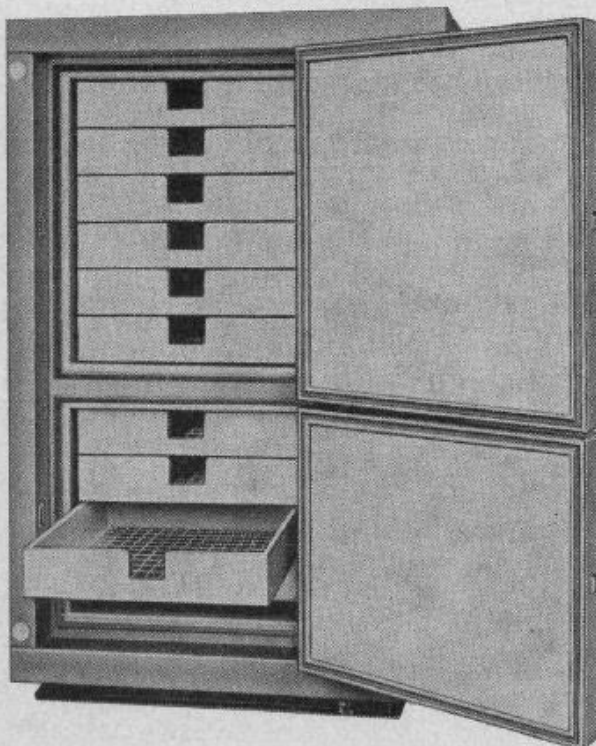
Gewerbe-Kühlschränke



OFG 480
Höhe 1760 mm - Breite 765 mm - Tiefe 770 mm



OFG 1100
Höhe 1805 mm - Breite 1490 mm - Tiefe 850 mm



OFBT-2000
Höhe 1960 mm - Breite 1290 mm - Tiefe 1100 mm

Geringer Platzbedarf · Wirtschaftliche Raumausnutzung · Bequeme Beschickung · Höchste Kühlleistung · Zuverlässig im Betrieb · Sparsamst im Stromverbrauch · Vollendete Ausstattung · Der Gewerbekühlschrank für jeden Verwendungszweck

Bäckerfroster

- Jederzeit ofenfrische Backwaren — auch am Abend.
- Wohlgeschmack, Duft, Aroma, Aussehen und Gewicht bleiben erhalten.
- Unerwarteter Bedarf wird aus dem eingefrorenen Vorrat gedeckt.
- Keine Verluste mehr durch Altgebäck.
- Spezialteig anzufertigen wird lohnender, denn tiefgekühlt läßt er sich lange lagern.
- Auftauen dauert nur wenige Minuten.