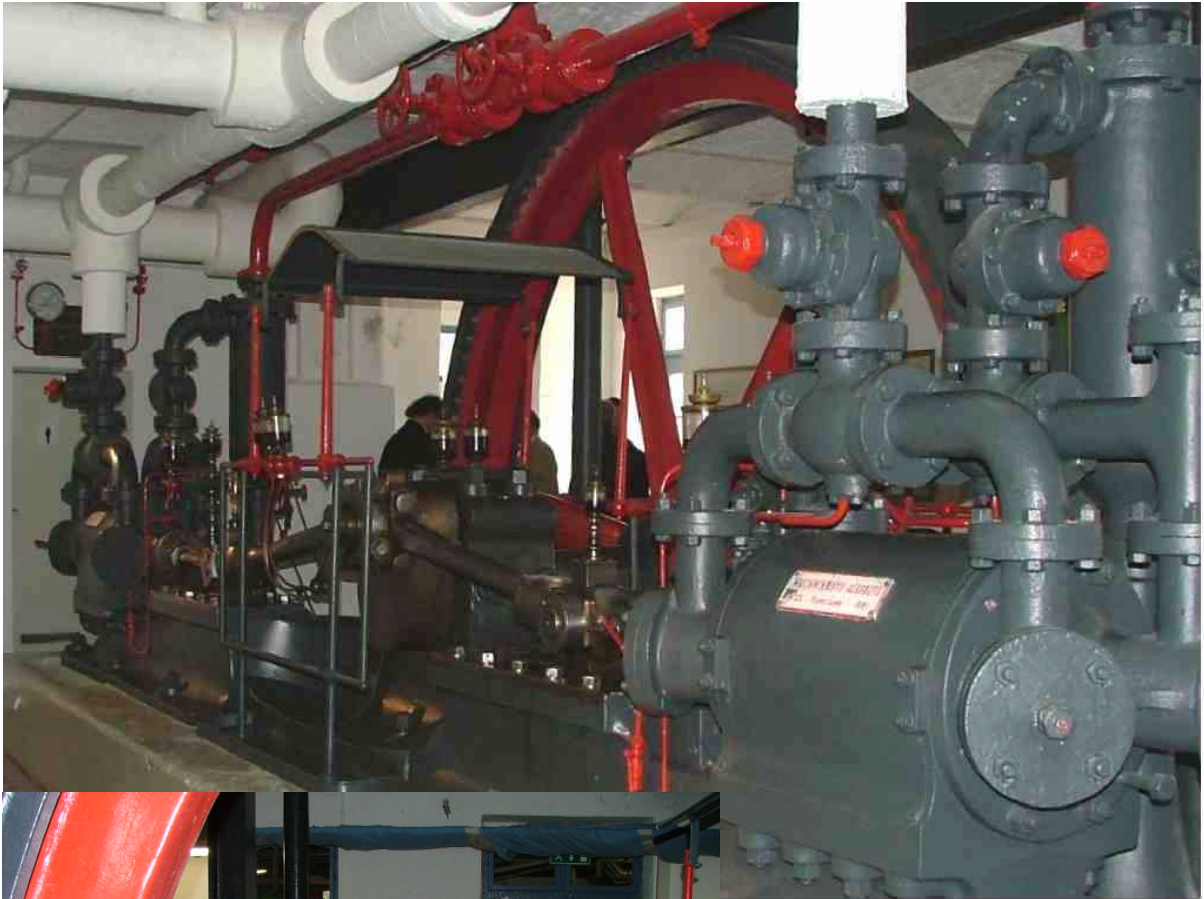


Bilder von der Tagung 2006 in München



Die Vortragsveranstaltung fand in Deutschen Patentamt statt – danach Führung im DeutschenMuseum





Besichtigung der historischen
Linde-Kälteanlage der
Paulanerbrauerei





Vor dem Schloss Herrenchiemsee

Dorfkirche in Urschalling mit Wandbemalungen aus den 11. Jahrhundert

