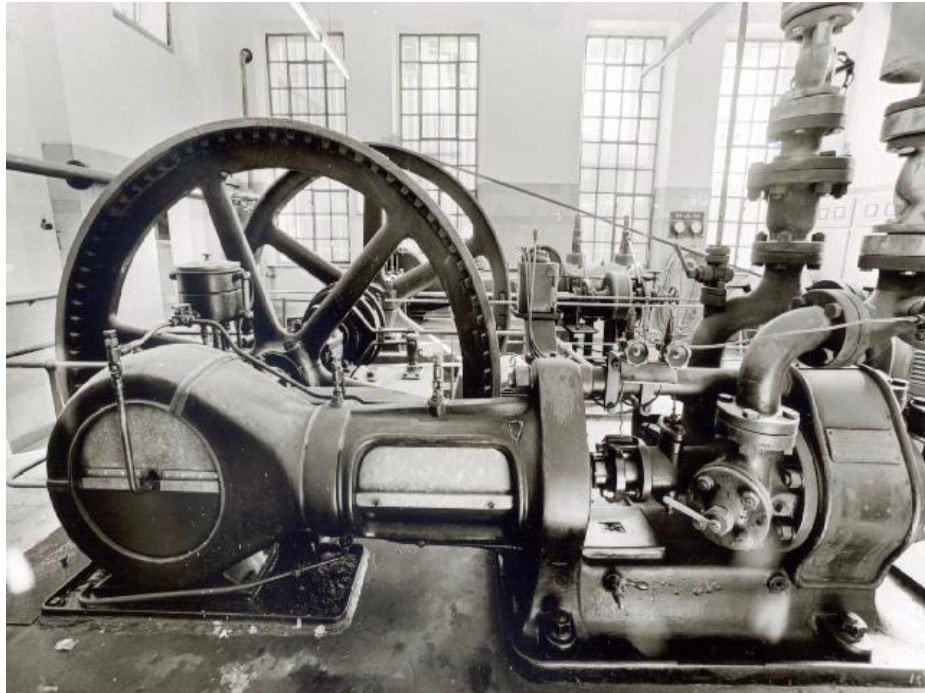


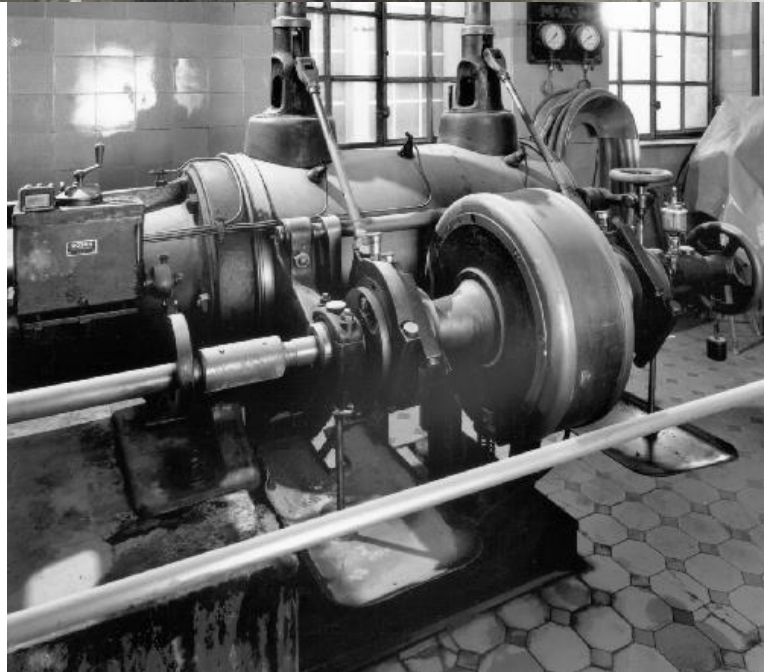
Scherdel Privatbrauerei Hof/Saale

Vollständige Kälteerzeugungsanlage mit Dampfmaschinenantrieb, Steilrohr-
verdampfer, Berieselungsverflüssiger und Doppelrohr-Nachkühler

Verdichter:
liegend, doppelt-
wirkend, Type
NM 10 Nr. 2895,
Kältemittel
NH₃System
Linde, Hersteller
MAN AG,
Baujahr 1916.



Antrieb durch Ventildampf-
maschine, 14 atm,
Drehzahl: 200 min⁻¹,
Hersteller MAN AG,
Baujahr 1936, Nr. 5099,



Die Anlage kann nach
Anmeldung besichtigt
werden.

Kontaktadresse:

Scherdel Privatbrauerei, 95028 Hof/Saale, Unterkotzauer Weg 14

Tel.: 09281/8960

Internet: www.scherdelbier.de