

Ehemalige Riegeler-Brauerei Riegel

In dem ehemaligen Assemblee der Brauerei Riegeler bei Freiburg baute die Gisinger GmbH komfortable Wohnungen und wandelte das Maschinenhaus in eine Kunsthalle unter Berücksichtigung von denkmalpflegerischen Maßnahmen um. Es wurde dabei großen Wert darauf gelegt, die historische Fassade des Maschinenhauses mit der ursprünglichen historischen Technik zu erhalten.



Als Ergebnis entstand ein phantastisches Industriedenkmal in einem sehr ansprechenden Umfeld. Die historische Technik im Maschinenhaus besteht aus Laufkatzenanlage, Dampfmaschine, Stromgenerator und zwei Kreuzkopf-Kälteverdichtern nebst Schaltanlage und Pumpen von 1893 – ein Highlight für Technik- und Historikbegeisterte! Sehen Sie dazu ein Video der Anlage von 1972 – [Dampfmaschine in Funktion!](#) (erst speichern, dann öffnen)

Technische Kennzahlen:

horizontale 2-Zylinder-Tandemverbund-Dampfmaschine, Leistung: 380 PS, 75 Umdrehungen pro Minute – gebaut 1893 von Gebrüder Sulzer
Dampfdaten: Hochdruck 12 atü / 250 °C, Niederdruck 1,5 atü / 130 °C.
Schwungrad-Gleichstromgenerator (245 PS, 230 V 50 Hz, 785 A) der Fa. Felten & Guillaume Lahmeyerwerke E.A.G. Frankfurt a. M.
Tandem-Kälteverdichter System Linde, 135 PS, ca. 380 000 kcal/h, MAN
diverse Pumpen, die ehemals durch Transmission angetrieben wurden.

Das Objekt ist in 79359 Riegel am Kaiserstuhl, Hauptstraße 1-3, ist auf Anfrage zu besichtigen, oder für einen Event zu buchen.

Kontakt: Herr Christian Engelhard, E-Mail: engelhard.christian@gisinger.de

Heinrich-von-Stephan-Straße 8a, 79100 Freiburg i.B. Tel.: 0761-7058-250

Bei kurzfristigem Besuch wenden Sie sich an Peter Ziegler - peter.ziegler1@gmx.de

Teningen Str. 1 (Mühle) - 79359 Riegel a. K. Tel.: 07642 929751

Weiter Informationen, auch über das Umfeld, finden Sie auf den nächsten Seiten!

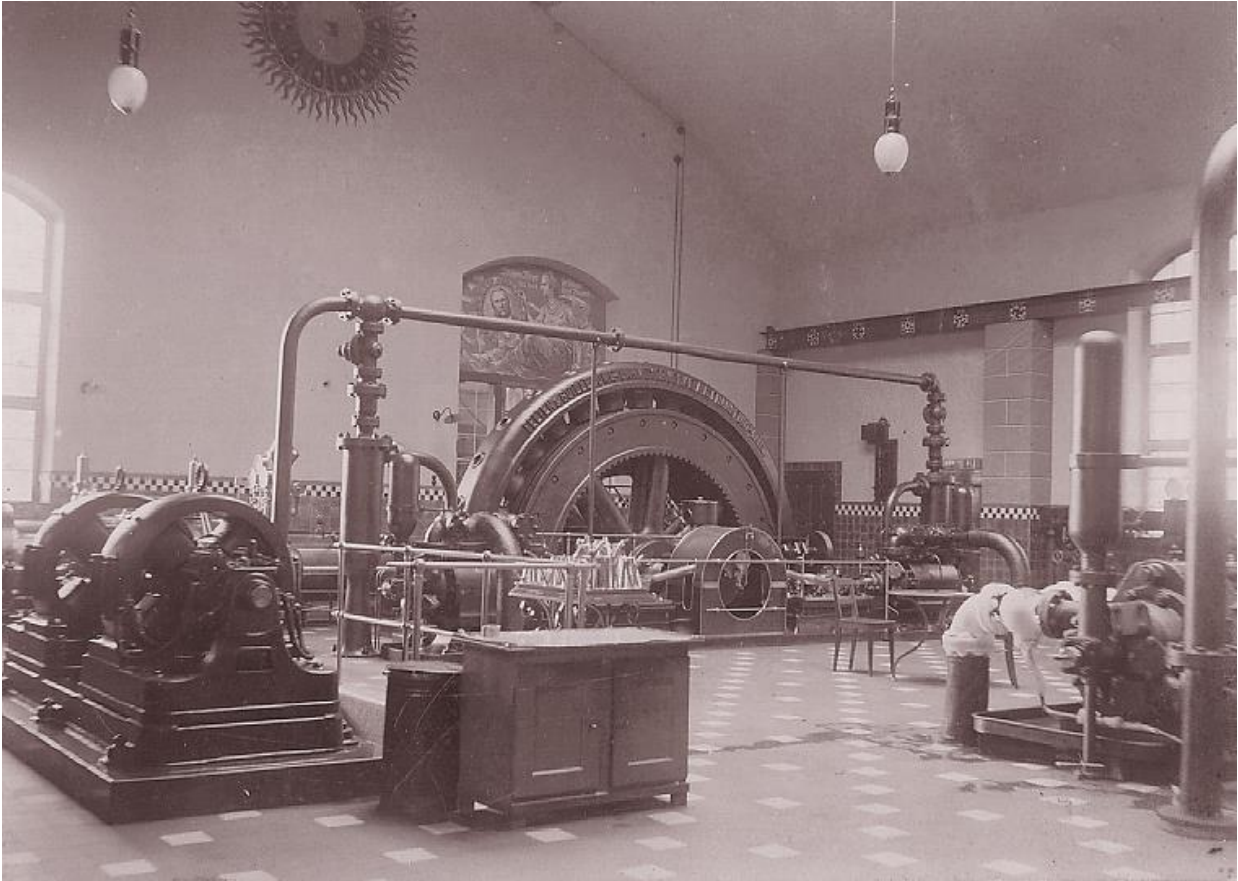
Ehemalige Riegeler Brauerei



Die Riegeler Brauerei wurde 1834 von Sylvester Meyer in Riegel gegründet. Sie entwickelte sich zur zweitgrößten Brauerei in Baden. Im Jahr 2000 übernahm die Fürstlich Fürstenbergische Brauerei in Donaueschingen die Brauerei; 2003 wurde dann der Braubetrieb in Riegel eingestellt. - In das ehemaligen Anwesen baute die Gisinger GmbH komfortable Wohnungen und wandelte das Maschinenhaus in eine Kunsthalle um. Man legte dabei großen Wert darauf, die historischen Fassaden und das Maschinenhaus mit der ursprünglichen historischen Technik zu erhalten. – ein Glücksfall für uns.

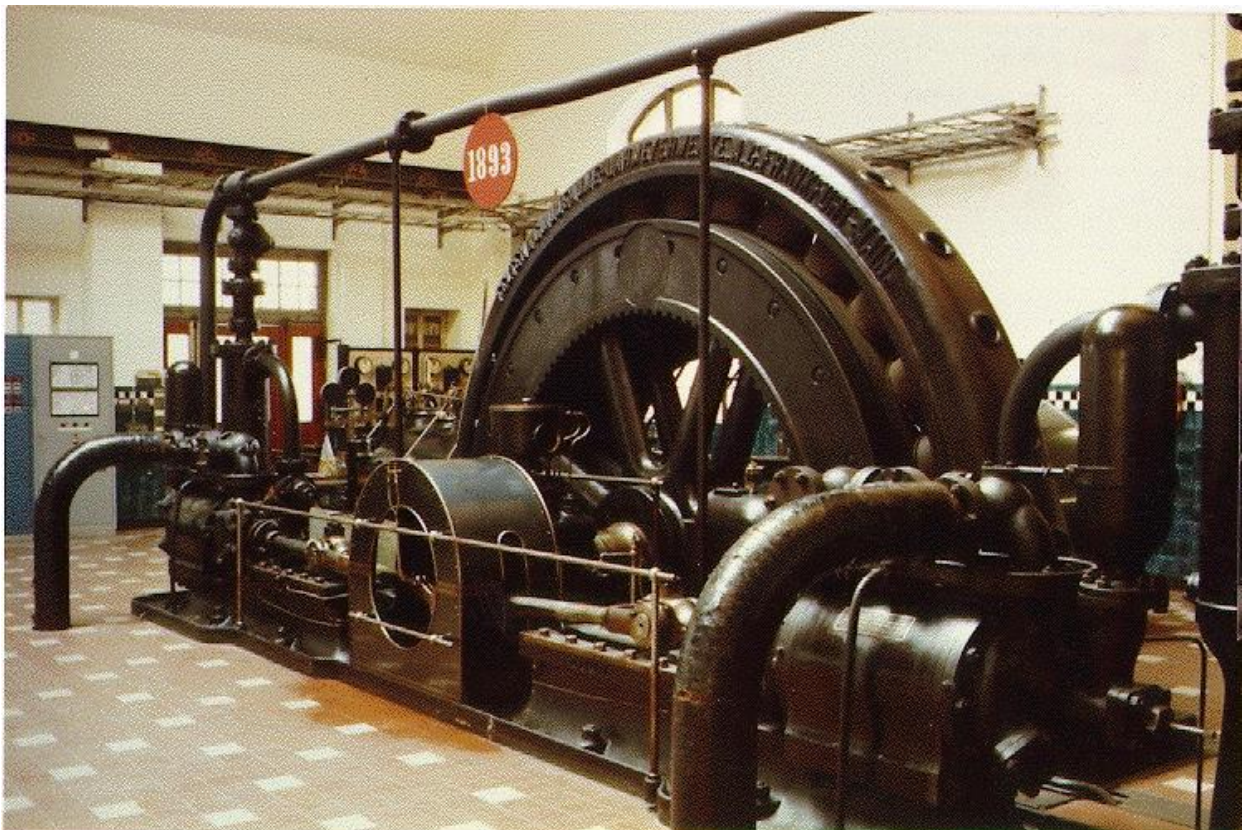


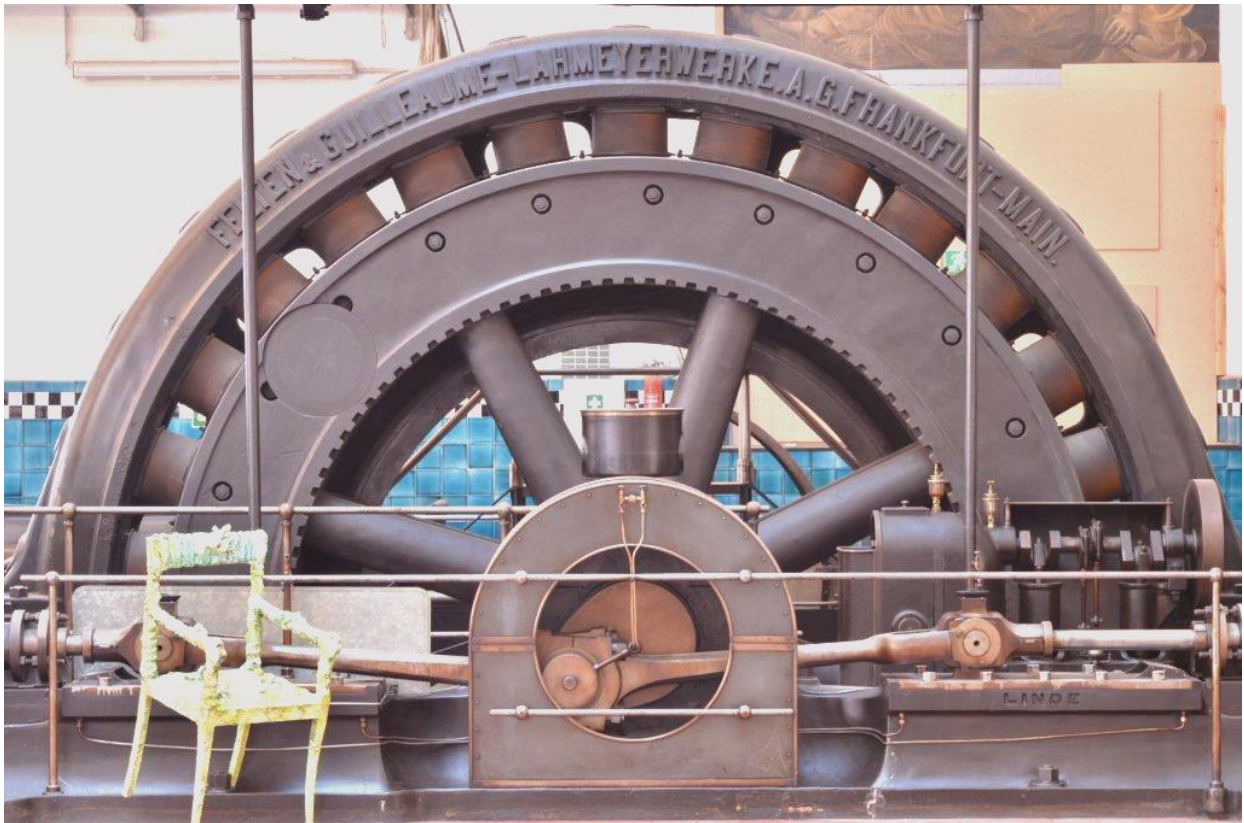
Generatorenhaus und Süßwasserturm



hier ein historisches Bild aus dem Maschinenhaus

Das jetzt restaurierte Ensemble besteht aus Laufkatzenanlage, Dampfmaschine, Stromgenerator und Tandem-Kreuzkopf-Kälteverdichter, nebst Schaltanlage und Pumpen von 1893.





mächtig auch der Schwungrad-Strömgenerator



Die Sulzer-Dampfmaschine war bis 1972 für Strom- und Kälteversorgung zuständig. Sie trieb aber auch alle Pumpen und Rührwerke über Transmissionsriemen an.

Kunsthalle Messmer

Interessant ist auch, dass es weitere Sehenswürdigkeiten am gleichen Ort gibt deren Besuch sich lohnt, so die Kunsthalle Messmer mit ständig wechselnden Ausstellungen der Moderne auf dem gleichen Gelände.



Sehr sehenswert ist auch das in Riegel an der Hauptstr. 31 gelegene
Archäologische Museum Riegel a. K.

Kontakt:

Peter Ziegler, E-Mail: peter.ziegler1@gmx.de

Teningen Str. 1 (Mühle) 79359 Riegel a. K.

Archäologisches Museum, Hauptstr. 31 Tel: 07642-9044-11

Zu all diesen interessanten Lokations kommt natürlich noch die wundervolle Umgebung am Kaiserstuhl zwischen Schwarzwald und Vogesen – allein diese Landschaft ist schon eine Reise wert.