

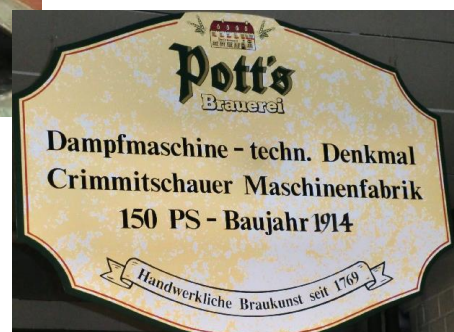
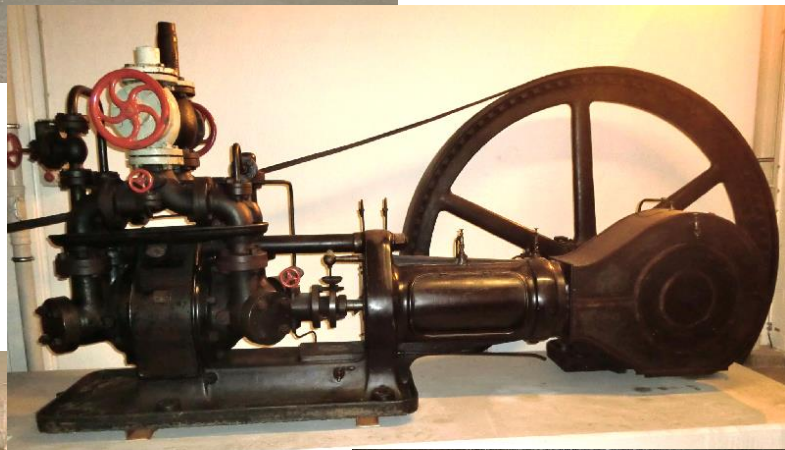
Pott's Brauerei und Backhaus



Nicht nur, dass in der Brauerei eine Maschine von der ehemaligen Brauerei Braunfels steht, sondern die Art der Darstellung und das Umfeld sind eine Reise nach Oelde wert. - Es handelt sich hier um eine Brauerei mit Museum und Erlebnisgastronomie.

MAN Verdichter System Linde von 1915 – Antrieb durch eine Dampfmaschine der Crimmitschauer Maschinenfabrik von 1914.

Angeboten werden Führungen zur Geschichte der Brautechnik. Räumlichkeiten für Tagungen oder Feiern sind für bis zu 120 Personen vorhanden.



Kontakt:

Pott's Brau & Backhaus, Herr Kokel
In der Geist 120
59302 Oelde
Tel.: 02522/0377-0 oder 09332-0