

## Privatbrauerei A. Rolinck, Steinfurt

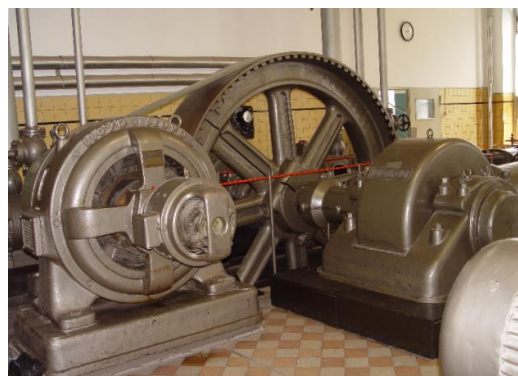


Verdichter System Linde,  
Hersteller Maschinenfabrik Esslingen,  
Type 2/40L400, Baujahr 1939, Verdichter,  
1-stufig, doppelwirkend, Kältemittel NH<sub>3</sub>



Der Antrieb erfolgt durch eine Dampf-  
maschine mit 475 PS,  
Hersteller MAN AG, Nr. 5135, Baujahr 1939

Gleichzeitig wird noch Strom erzeugt mit einem  
Generator der Lloyd Dynamowerke AG, Bremen,  
Type GG320/10, Nr. 405353, 256 kW, Baujahr  
1939



### Kontaktadresse:

Privatbrauerei A. Rolinck GmbH & Co. KG.  
48565 Steinfurt, Alexander-Rolinck-Straße 1  
Tel. 0 25 51 / 64 - 0  
Mail: [info@rolinck.de](mailto:info@rolinck.de) [www.rolinck.de](http://www.rolinck.de)