

Sammlung Tuchfabrik Werdau

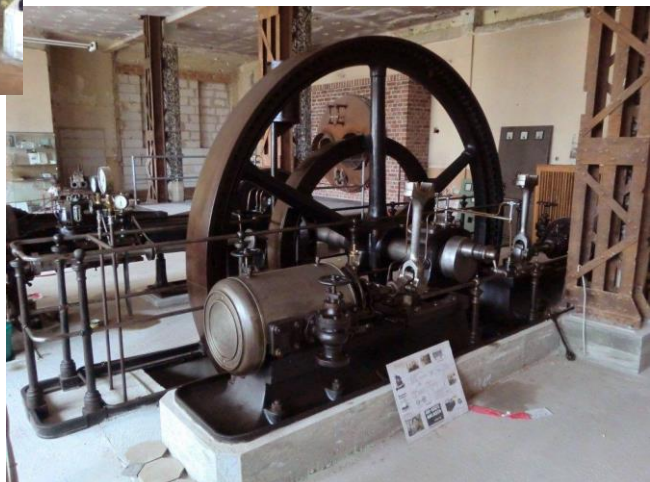


Werdau ist um eine Sehenswürdigkeit reicher - unter der Regie von Uwe Reinhold entsteht ein Museum in Ergänzung zum Dampfmaschinen-Museum Werdau mit dem Blickpunkt auf die ENERGIE und deren Nutzung. In dem Zusammenhang wurde auch eine Dampfmaschine mit Tandem-Kältekompressor aus der ehemaligen Feldschlösschen-Brauerei Werdau unter erschwerten Bedingungen und viel Enthusiasmus aus einer Vielzahl von Einzelteilen aufgebaut und wieder zum Leben erweckt. Es besteht sogar die Möglichkeit den Verdichter über einen Druckluftkompressor anzutreiben.



Technische Daten:

Einzyylinder-Dampfmaschine von 1896,
100 PS bei 100 Upm - 1924 mit einem neuen
Zylinder von der Crimmitschauer Maschi-
nenfabrik versehen –
Leistungssteigerung auf 120 PS.
NH₃ -Tandem-Kompressor,
Hersteller: LA Riedinger AG Augsburg 1896, -
Zylinder Ø 200, Hub 220 mm,
Leistung 11600 kcal/h bei 100 UpM.



Anschrift:

Sammlung Tuchfabrik
August- Bebel-Straße 89
08412 Werdau

Kontakt:

Ing.-Büro Reinhold:
Tel. 03761-83700

Wenn Sie in Werdau sind, besuchen Sie
auch das Stadt- und [Dampfmaschinenmuseum](#) in der Holzstraße 2.