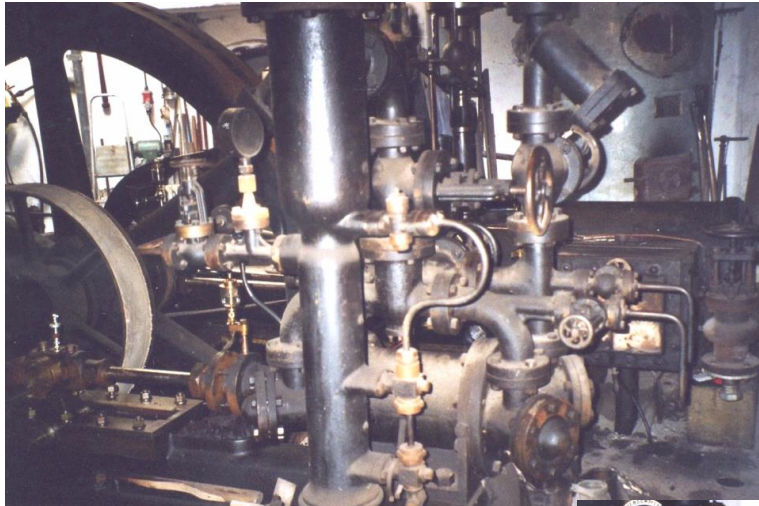


Privatbrauerei Blechschmidt, Treuen/Vogtland

Die Brauerei besteht seit 1483. Im Maschinenraum befinden sich: ein NH₃ Kreuzkopfverdichter, doppelwirkend, liegend, System Linde, Baujahr 1904 –



Hersteller Maschinenfabrik & Eisengießerei Druidenau, Aue / Sachsen

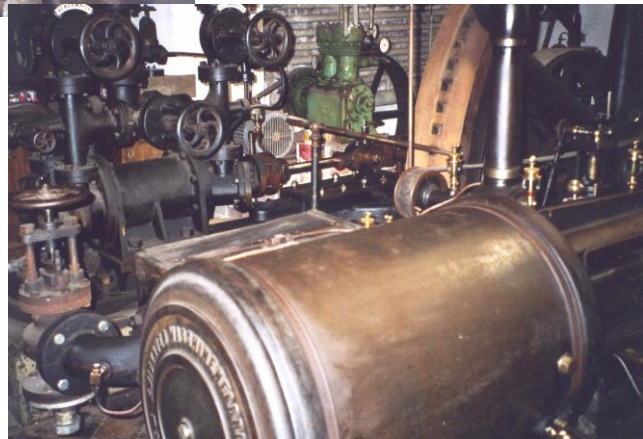
Leistung 50 000 kcal/h bei -10/+25 °C, Drehzahl 90 U/min.



Der Verdichter war bis 1964 zuverlässig im Betrieb. - Der Antrieb erfolgt direkt über einen Stirnkurbelzapfen durch eine Dampfmaschine der „Zwickauer Maschinenfabrik ZM“- Zylinder Ø 275 mm, Hub 500 mm, mit Rieder Schiebersteuerung und Fliehkraftregler Fa. Trenk Erfurt.

Zur Stromversorgung wurde ein Generator mit angetrieben.

Im Hintergrund (grün) ist ein Zweizylinder-Gleichstromverdichter NSEB 2120 von Haubold Chemnitz, Baujahr 1950 zu sehen.



In der Anlage befindet sich außerdem ein stehender 1 Zylinder-Wechselstromverdichter der Germania Chemnitz, Baujahr 1925 und ein Berieselungskondensator, Bauart „Freundlich Düsseldorf“ aus dem Jahr 1904.

Die Anlage kann neben weiteren historisch interessanten Raritäten besichtigt werden – Dampfmaschine und Verdichter auch in Bewegung mittels Elektromotor.

Kontaktadresse: Brauerei Blechschmidt
08233 Treuen / Vogtland, Straße der Jugend 33
Tel.: 037468 2867, Email: treubier@gmx.de

Weiter Bilder der Anlage finden Sie unter [mehr...]